

<p>SOMMAIRE</p> <p>Synopsis du film Critique du film Jeux</p> <p>L'AGENDA DU FESTIVAL</p> <p>PARVANA Jeudi 24 Janvier</p> <p>SILENT VOICE Lundi 28 Janvier</p> <p>REINE D'UN ÉTÉ Jeudi 31 Janvier</p> <p>PACHAMAMA Lundi 4 Février</p> <p><i>Clôture – Film/Spectacle en partenariat avec le Théâtre de l'Équinoxe</i></p> <p>Film de clôture HAROUN ET LA MER DES HISTOIRES Vendredi 8 Février</p>	<h2>Silent Voice</h2> <h3>Synopsis</h3> <p style="text-align: right;"><i>De Naoko Yamada</i></p> <p><i>Nishimiya est une élève douce et attentionnée. Chaque jour, pourtant, elle est harcelée par Ishida, car elle est sourde. Dénoncé pour son comportement, le garçon est à son tour mis à l'écart et rejeté par ses camarades. Des années plus tard, il apprend la langue des signes... et part à la recherche de la jeune fille.</i></p> <h3>Critiques</h3> <p><i>Réalisées par les classes de CM de l'école La Bruyère</i></p> <p>Ce film était bien car Ishida s'est rendu compte de ses erreurs et les a réparées. Il a appris la langue des signes pour parler avec Nishimiya et se faire pardonner. On a aimé le thème de l'amitié mais certains regrettent que les personnages pleurent souvent. Nous conseillons ce film car il est vraiment bien. Eléonor, Emilie, Erwan et Evan.</p> <p>Nous avons aimé ce film dans l'ensemble même si nous n'avons pas aimé voir les scènes de harcèlement. Nous n'aimerions pas que cela nous arrive. Par contre, c'était très intéressant de voir comment Ishida réussit à se faire pardonner en apprenant la langue des signes et en aidant les autres. Maëva, Lucas, Mathis et Oscar</p> <p>Notre groupe a beaucoup aimé ce film car il est très émouvant et les dessins sont magnifiques. Grâce à ce film nous pouvons comprendre ce qu'est le harcèlement et que nous pouvons basculer d'harceleur à ami, en étant aimables, agréables et gentils. Nous retenons de ce film qu'aider les autres fait du bien aux personnes que nous aidons mais ça nous fait du bien aussi. Anaïs, Assia Dorlac, Abou-Baker</p> <p>Nous avons aimé le film, car nous avons appris ce qu'est le harcèlement et quelques signes de la Langue des Signes Française. Par contre nous avons trouvé le film triste. Assia, Aya, Clémence et Daniel</p> <p>Il y a beaucoup de violence dans « Silent Voice ». Ce qui nous a choqué c'est quand les élèves s'amusaient à arracher brutalement les aides auditives des oreilles de Nishimiya. Aya, Jolya</p> <p>Ce film parle de personnes au départ méchantes qui changent et deviennent gentilles. Antonin</p> <p>Nous avons bien aimé ce film car il était émouvant et parfois drôle. Le film nous montre que le harcèlement entraîne des conséquences très graves : Ishida et Shoko veulent se suicider. Ishida ne se pardonne pas ce qu'il a fait et Nishimiya pense que tout est de sa faute, que c'est elle qui cause tous les problèmes. Nolan, Enzo, Sami, Elvyn</p> <p>Nous avons bien aimé ce film parce qu'il parle de beaucoup de thèmes très importants. On voit qu'Ishida qui a harcelé Nishimiya a été à son tour mis à l'écart une fois qu'il a été dénoncé. C'est pour ça qu'il a pu réfléchir et a décidé de changer. Il a appris la langue des signes pour pouvoir faire ses excuses à Nishimiya des années plus tard. Océane, Matondo</p>	<p>Ce film parle du harcèlement, nous avons donc compris que parfois on peut faire des choses aux autres en pensant que c'est drôle, mais en fait ça leur fait très mal. Nous avons aimé ce film car il raconte une histoire réaliste. Nous n'avons pas aimé quand Nishimiya a voulu se suicider car on avait peur. Ibrahim, Lola, Louis, Nina</p> <p>Nous avons aimé ce film dans l'ensemble même si nous n'avons pas aimé voir les scènes de harcèlement. Nous n'aimerions pas que cela nous arrive. Par contre, c'était très intéressant de voir comment Ishida réussit à se faire pardonner en apprenant la langue des signes et en aidant les autres. Maëva, Lucas, Mathis et Oscar</p> <p>Ce film montre que les gens qui se font harceler le vivent mal au point de vouloir se suicider. Il explique aussi que celui qui harcèle peut mal le vivre et avoir des remords ; mais que l'on peut se racheter même si c'est très difficile. Je trouve Nishimiya très courageuse de pouvoir pardonner à Ishida. J'ai aimé ce film, allez le voir, il vous fera réfléchir ! Adil</p> <p>Le film montre comment les élèves se moquent de la différence de Nishimiya. Ils la rejettent, ils ne supportent pas d'avoir quelqu'un de différent dans leur classe. Ils ne se mettent jamais à sa place. Nishimiya a voulu se suicider parce qu'elle ne s'aimait pas et pensait que tout était de sa faute. Ce qui nous étonne c'est qu'elle n'en veut à personne malgré tout. Ishida s'en veut beaucoup, même des années après. Il essaye de se racheter, il a appris la langue des signes pour pouvoir parler à Nishimiya. Mais sa réputation de harceleur le poursuit, on ne lui donne pas une seconde chance. Yanis, Kais, Timéo</p> <p>Nous avons vraiment aimé ce film ! Il est émouvant, il parle du harcèlement, de l'amitié et du handicap. Attention, c'est parfois violent. On voit que Ishida a énormément honte de ce qu'il a fait et que ça l'empêche de vivre. Il ne peut plus regarder les gens en face, c'est pour ça qu'il y a des croix sur les visages. Mohammed, Ross, Aniziane</p> <p>« Silent Voice » nous fait réfléchir sur la vie des handicapés et ce qu'ils ressentent. Nishimiya se pense responsable de tout ce qui arrive parce qu'elle est sourde et qu'elle ne s'aime pas. Ishida s'en veut aussi au point de vouloir mettre fin à ses jours. Ce film nous montre aussi qu'on peut changer même si ça demande des efforts et du courage. Est-ce qu'on peut avoir une seconde chance dans la vie ? Ishida a eu une seconde chance grâce à son meilleur ami qui l'a beaucoup aidé. Clara, Alisha, Elsa, Khadija, Maissane</p> <p>Nous n'avons pas aimé les scènes quand Nishimiya se fait frapper et harceler à cause de sa surdité. Nous avons trouvé que c'était violent. Le film montre que la différence n'est pas toujours acceptée par les autres. Il nous fait réfléchir sur la manière de se comporter avec des personnes handicapées. Inès, Violette, Emeline, Lucie</p> <p>Nous n'avons pas aimé le film car nous n'aimons pas la violence. Ce film nous explique qu'il ne faut pas harceler car c'est dur pour la victime et aussi pour celui qui harcèle finalement car il regrette ses actes. On voit que le harcèlement peut conduire au suicide. Il y a beaucoup de sentiments et de larmes. Walid, Ilhan, Rayan</p>
--	---	---

Jeux

Grille de mots mêlés

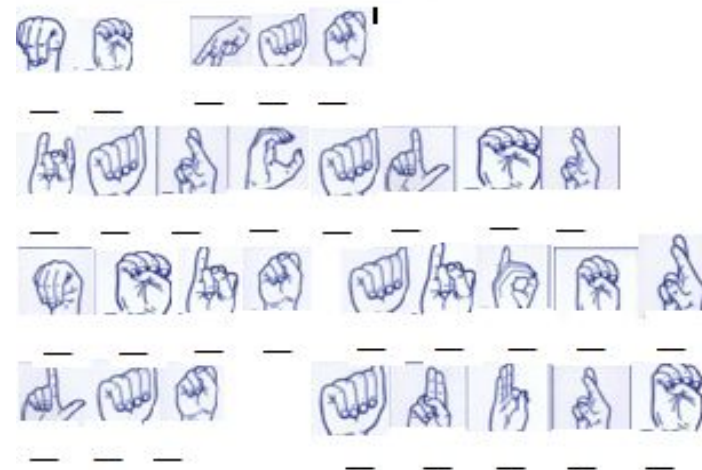
réalisée par Oumaïma, Perle, Pierre et Sara

A W L L E G T A N S C Z D U S Y N O Z O
 Q F W J K F M N A W Z A C T X Z H Z O G
 Q X D T P A C I D N A H H K B V A I R Q
 F O A N Q Ç R V J V E Z Ç N K Z R O S U
 V K N E B E M Z P X V Z V U I U C T N H
 D L C M Y D S F E Ç R L J J Ç R E Y S Z
 Z H M E C P W P A R D O N N E R L E D Ç
 Q N A G A T S U K A E Y I A N J E R P J
 U H L N E I U L R L A S O P Q P M I Z K
 G B T A T C J N L Z H T D K F U E A G Z
 V Q J H P K N I D I H Q V X E N N M S G
 T D B C E L E E M F O H U K K B T I U W
 I I U N N R Q I L F H M Ç R M G O R K O
 M W V A O C Y S D I E H X M Ç B V P U N
 I L B V Ç A K B T R S G T M K K Ç C A Y
 D D A E C I F I R C A S W H X E M M L O
 I U G T Q U O N D R U O S O N Z I K V X
 T U N D T K N R U J T A U D I T I O N J
 E J A T B X E A N Ç L Q Z T I I C W R T
 J I M Y G U G J Y G Y V F E W G C N P K

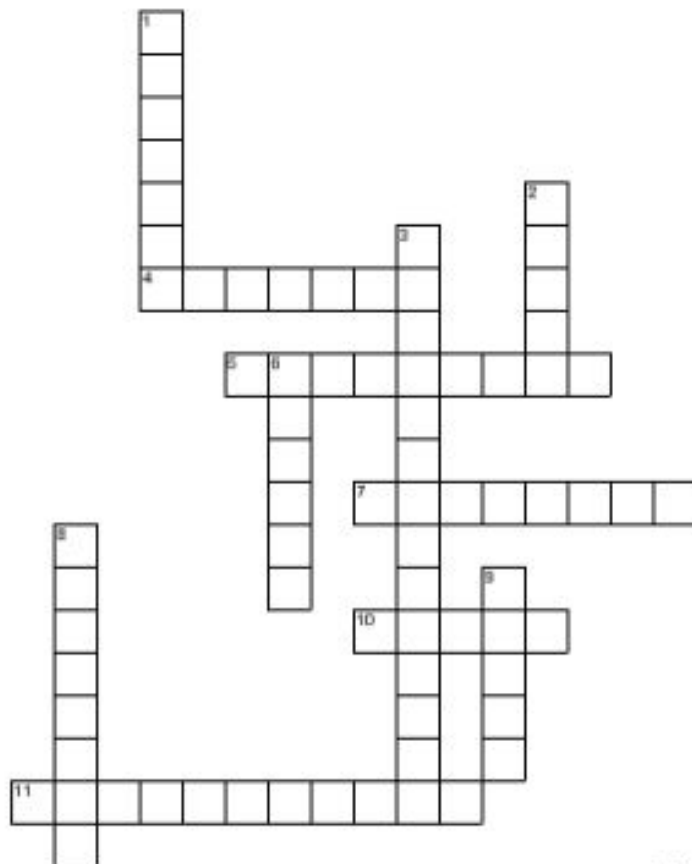
- (?) HANDICAP
- (?) SOURD
- (?) SILENCE
- (?) HARCELEMENT
- (?) NISHIMIYA
- (?) NAGATSUKA
- (?) SACRIFICE
- (?) PARDONNER
- (?) AMITIE
- (?) MANGA
- (?) AUDITION
- (?) CHANGEMENT
- (?) OREILLE
- (?) PRIMAIRE
- (?) TIMIDITE

Des signes pour décrypter le message

Sarah, Timothé, Yanis et Younès



SILENT VOICE



Horizontal

Vertical

- | | |
|---|---|
| <ul style="list-style-type: none"> 4. Action de mettre fin à ses jours. 5. Ne plus en vouloir à quelqu'un. 7. Force que l'on utilise pour faire mal à quelqu'un. 10. Pays de Ishida et Nishimiya. 11. Moqueries et violences répétées envers une personne. | <ul style="list-style-type: none"> 1. synonyme de regrets. 2. Sentiment de ne pas s'aimer, de ne pas vouloir se montrer. 3. Fait d'être à nouveau amis. 6. Sentiment que l'on peut éprouver envers un camarade. 8. Problème physique subi par une personne. 9. Personne qui ne peut pas entendre. |
|---|---|